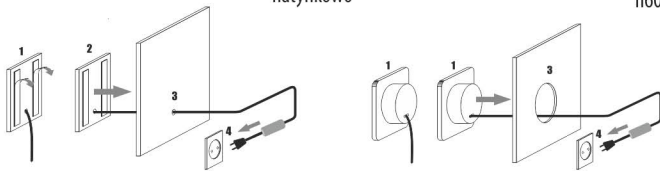


Instrukcja montażu oświetlenia dekoracyjnego 230V

natynkowo

f160



Oprawy oświetlenia dekoracyjnego LED 230 V, modele: ALEX, ANGEL, DAISY, DIANA, DUO, JULIA, KELLY, LILI, SILVER, SHOCK, SPACE, SUNNY, SWIFT są wyrobami do zastosowań domowych i biurowych, oraz podobnych.
Uwagi dla użytkownika:

- Przed instalacją urządzeń należy zapoznać się z instrukcją obsługi oraz specyfikacją techniczną produktu dostępną na stronie internetowej www.ldst.pl
- Gwarancja uzależniona jest od przestrzegania warunków montażu i eksploatacji.
- Gwarancja wynosi 24 miesiące od daty sprzedaży wyrobu.
- Urządzenia muszą być zasilane z sieci 230V / 50Hz, zabezpieczonej przeciwzwarciowo.
- Dokonywanie jakichkolwiek napraw lub modyfikacji wyrobów przez osoby nieupoważnione skutkuje utratą gwarancji oraz może być przyczyną powstania zagrożeń dla zdrowia i życia.
- Wyrób przeznaczony jest do użycia w pomieszczeniach zamkniętych, bez bezpośredniej ekspozycji na warunki atmosferyczne.
- Przed rozpoczęciem montażu oprawy LED należy dokładnie zapoznać się z niniejszym dokumentem oraz ze specyfikacją techniczną produktu dostępną na stronie internetowej www.ldst.pl
- Aby oprawy LED mogły działać bezpiecznie, nie mogą być narażone na uszkodzenia mechaniczne.
- Oprawy firmy LDST Science and Technology nie są przystosowane do bezpośredniego stosowania na zewnątrz oraz w warunkach mogących zagrozić elementom elektronicznym (wilgoć, niska lub wysoka temperatura, niekorzystne warunki chemiczne). Produkty LDST nie podlegają reklamacji na podstawie uszkodzeń spowodowanych działalnością wilgoci, czynników chemicznych oraz wysokiej temperatury.
- Do zasilania opraw LED należy używać wyłącznie zasilania 230V / 50Hz
- Instalacja opraw musi odbywać się w zgodzie z odpowiednimi normami i przepisami dotyczącymi instalacji elektrycznych oraz zachowaniem zasad bezpieczeństwa. Wszelkie zmiany w połączeniach elektrycznych należy dokonywać wyłącznie przy odłączonym napięciu zasilania.
- Wewnątrz oprawy LED lub przetwornika na przewodach zasilających znajdują się wrażliwe elementy elektroniczne, nie ma możliwości dokonywania jakichkolwiek zmian w środku profilu. Otwarcie obudowy oprawy LED może być przyczyną jej wadliwego działania i skutkować utratą gwarancji.
- Oprawy LED podczas okresu użytkowania nie wymagają żadnych dodatkowych zabiegów eksploatacyjnych. Co jakiś czas można usunąć z oprawy nagromadzony kurz. Oprawa (szczególnie jej przesłona) jest elementem delikatnym, do jej czyszczenia można użyć suchej lub lekko wilgotnej miękkiej ściereczki. Nie należy używać agresywnych detergentów, szczególnie rozpuszczalników i alkoholi.

Montaż mechaniczny

Oprawa przystosowana jest do montażu za pomocą dwustronnej taśmy piankowej.



IP20

B



- Montaż z użyciem dwustronnej taśmy piankowej:
- oprawy są zaopatrzone w dwustronną taśmę piankową o szerokości 12mm,
- oczyścić powierzchnie miejsca gdzie będzie ona przytwierdzona,
- odwinąć z naklejonej taśmy folię ochronną i precyzyjnie umieścić oprawę w miejscu montażu,
- docisnąć oprawę równomiernie do montowanej powierzchni,
- podczas montażu starać się zachować czystość, wszelkie zanieczyszczenia, które znajdują się na łączonych powierzchniach mogą obniżyć trwałość połączenia.

Symbol ten wskazuje, że produkt nie może znaleźć się wśród odpadów domowych. Usuwając o produkt w sposób zgodny z przepisami, pomożesz uniknąć ewentualnych, negatywnych skutków środowiska naturalnego i zdrowia ludzi, które mogłyby nastąpić.

wskutek nieprawidłowego obchodzenia tymi odpadami.

W celu uzyskania dalszych informacji odnośnie recyklingu odpadów z tego produktu skontaktuj się z władzami komunalnymi na swoim terenie, z właściwą służbą usuwania śmieci lub z dc wyrobu.

Producent deklaruje zgodność wyrobu z dyrektywą LVD 2006/95/WE, dotyczącą urządzeń elektrycznych pracujących w określonym zakresie napięć. Wyrób został oznakowany w wyniku przeprowadzonej procedury oceny zgodności.

Wyrób wykonany jest w II klasie ochronności.

Przechowywanie i konserwacja

Przed transportem i po dostawie, wyrób magazynować w opakowaniach w suchym i czystym pomieszczeniu, wolnym od zapylenia. Należy uniknąć ekspozycji na skrajne temperatury. Należy zapewnić zachowanie ogólnej czystości wyrobu. Należy zapobiegać zapyleniu i osadzeniu się innych zanieczyszczeń, mogących pogorszyć pracę wyrobu.

Nie używać środków aktywnych chemicznie!

Do czyszczenia nie stosować bieżącej wody!

Za szkody powstałe w wyniku użycia niezgodnego z przeznaczeniem i niniejszą instrukcją obsługi, producent nie ponosi żadnej odpowiedzialności, a powstałe w ten sposób szkody nie mogą być podstawą do reklamacji lub napraw gwarancyjnych.



Nie używać środków aktywnych chemicznie!

Do czyszczenia nie stosować bieżącej wody!

Za szkody powstałe w wyniku użycia niezgodnego z przeznaczeniem i niniejszą instrukcją obsługi, producent nie ponosi żadnej odpowiedzialności, a powstałe w ten sposób szkody nie mogą być podstawą do reklamacji lub napraw gwarancyjnych.

Producent:
LDST Science and Technology.

Sprzedawca:

Data sprzedaży:

Gwarancja ważna jest także na podstawie dowodu zakupu.